

Infoblatt Kommunikationsanschlüsse

Steckdosen

Elektro Lüthi + Kummer AG

info@luethi-kummer.ch
www.luethi-kummer.ch

Hauptgeschäft
Schulweg 1c
3422 Kirchberg
Tel. 034 447 77 77
Fax 034 447 77 71

Filiale
Hauptstrasse 37
3429 Höchstetten
Tel. 034 447 77 88
Fax 034 447 77 81



	Steckdosen	TV	Internet	Bluewin TV	Telefon	Bemerkungen
Abb. 1						Analoger Telefonanschluss: - ADSL ist möglich - VDSL ist nicht möglich Es wird empfohlen die Steckdosen gegen Modelle RJ45 (Abb. 3) oder TT83 (Abb. 2) auszuwechseln.
Abb. 2						
Abb. 3						Analog oder ISDN Telefonanschluss: - evtl. kleine Installationsanpassungen in der Verdrahtung durch den Elektroinstallateur nötig
Abb. 4						Satelliten Steckdose: Die Steckdose ist nur für den Anschluss eines Satelliten Receivers geeignet.
Abb. 5						Nähere Infos über alle möglichen Dienste, sind beim Lokalen Kabelnetzbetreiber erhältlich.
Abb. 6						Alte TV Installation: Es wird empfohlen die komplette TV Hausinstallation zu Sanieren.

Infoblatt Kommunikationsanschlüsse

Internetanschluss

Elektro Lüthi + Kummer AG

info@lueuthi-kummer.ch
www.lueuthi-kummer.ch

Hauptgeschäft
Schulweg 1c
3422 Kirchberg
Tel. 034 447 77 77
Fax 034 447 77 71

Filiale
Hauptstrasse 37
3429 Höchstetten
Tel. 034 447 77 88
Fax 034 447 77 81



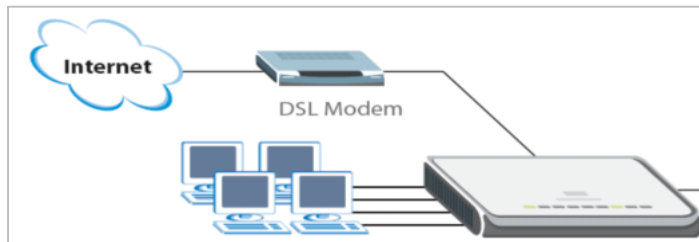
Einwählverbindung (Abb. 1-3)

- Beliebige Anzahl von PC's möglich (Anschluss über Modem) - max Datenrate 56 kBit/s

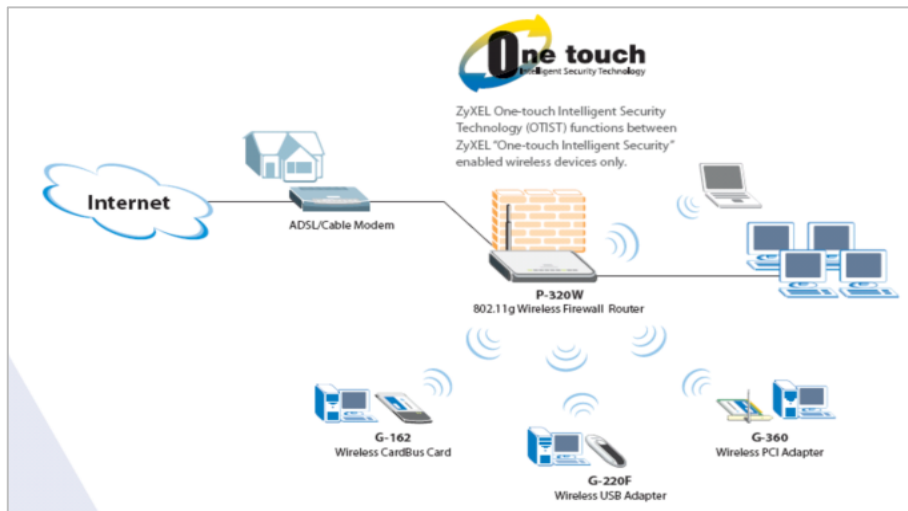
Breitbandanschluss (Abb. 1/2/3/5)

- Anschluss für 1 PC über Ethernet Schnittstelle
- Erweiterbar auf mehrere PC's mit einem zusätzlichen Router (siehe Grafiken unten)
- evtl. sind zusätzliche Netzwerkinstallationen Notwendig

Breitband Betrieb mit mehreren PC's



Grafik 1: 4-Port Router



Grafik 2: 4-Port Router mit WLAN

Quelle Grafiken: www.studerus.ch

Dieses und weitere Dokumente unter www.luethi-kummer.ch